

Электромеханические шаговые реле с 1 или 2 контактами, электрически общими схемами катушки и контактов

27.0x - Подключать до 24 кнопок с подсветкой в комбинации с дополнительным модулем 027.00

27.2x - Подключать до 15 кнопок с подсветкой (без дополнительного модуля)  
- содержит ограничитель мощности катушки для обеспечения продолжительной работы катушки под напряжением

- Возможность выбора из 3 последовательностей переключения
- Винтовой разъем
- Катушка АС
- Установка на панель
- Безкадмиевый материал контактов
- Итальянский патент

27.0x / 2x  
Винтовой клеммы



См. чертеж на стр. 3

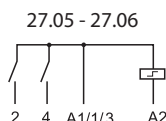
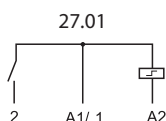
**Характеристики контактов**

		27.0x		27.2x EVO
Количество контактов		1 или 2		1 или 2
Номинальный ток/Макс. пиковый ток		A 10/20		10/20
Ном. напряжение/Макс. напряжение		B AC 110/— 230/—		230/—
Номинальная нагрузка AC1		BA 1100 2300		2300
Номинальная нагрузка AC15		BA 250 500		500
Номинальная мощность для ламп:				
накаливания/галогенные (230 В) Вт		— 1000		1000
Люминисцентные трубки с электронным дросселем Вт		200 400		400
люминисцентные трубки с электромагнитным дросселем Вт		180 360		360
компактные люминисцентные лампы Вт		100 200		200
светодиодные лампы 230 В Вт		— 200		200
низковольтные галогенные или светодиодные с электронным дросселем Вт		100 200		200
низковольтные галогенные или светодиодные с электромагнитным дросселем Вт		200 400		400
Мин. нагрузка на переключение		мВт (В/мА) 10		10
Стандартный материал контакта		AgNi		AgNi
<b>Напряжение питания</b>				
Номин. напряж (U <sub>N</sub> )		B AC (50/60 Гц) 110 230		230
		B DC —		—
Мощность срабатывания/продолжительная		BA (50 Гц) 4/4		25/1
Рабочий диапазон		AC 50 Гц/AC 60 Гц (0.8...1.1)U <sub>N</sub> / (0.85...1.1)U <sub>N</sub>		(0.8...1.1)U <sub>N</sub> / (0.85...1.1)U <sub>N</sub>
		DC —		—
<b>Технические параметры</b>				
Механическая долговечность AC/DC		циклов 300 · 10 <sup>3</sup>		300 · 10 <sup>3</sup>
Электр. долговечность при ном. нагрузке AC1		циклов 100 · 10 <sup>3</sup>		100 · 10 <sup>3</sup>
Макс. количество кнопок с подсветкой (≤ 1 мА)		4 (24 с модулем 027.00)		15
Мин./Макс. длительность импульса		0.1 с/1 ч (в соотв. с EN 60669)		0.1 с/продолжительный
Внешний температурный диапазон		°C -40...+40		-40...+40
Категория защиты		IP 20		IP 20
<b>Сертификация</b> (в соответствии с типом)		CE EAC PG M		

27.0x



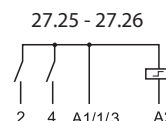
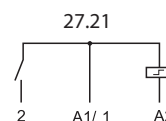
- 1- или 2-фазный переключатель 1 NO (SPST-NO) или 2 NO (DPST-NO)



27.2x EVO



- 1- или 2-фазный переключатель 1 NO (SPST-NO) или 2 NO (DPST-NO) с ограничителем мощности катушки



## Информация по заказам

Пример: 27 серия с винтовым разъемом, установка на панель, 1 однофазный переключатель 1 NO (SPST-NO) 10 А, напр. на катушке 230 В пер. тока.

2 7 . 0 . 1 . 8 . 2 3 0 . 0 . 0 . 0 . 0

**Серия** — 27

**Тип** — 0182300000  
 0 = Самозакрывающийся зажим  
 2 = Самозакрывающийся зажим, С ограничителем мощности катушки

**Напряжение катушки** — 230  
 См. характеристики катушки

**Тип катушки** — 8  
 8 = AC (50/60 Гц)

**Кол-во контактов** — 1  
 1 = однофазный переключатель 1 NO (SPST-NO)  
 5 = 4 последовательных двухфазных переключателя 2 NO (DPST-NO)  
 6 = 3 последовательных двухфазных переключателя 2 NO (DPST-NO)

## Технические параметры

Прочее		27.01, 27.21		27.05, 27.06, 27.25, 27.26	
Потери мощности при ном. значении тока и откл. катушек	Вт	0.9		1.8	
⊕ Момент завинчивания	Нм	0.8		0.8	
Макс. размер провода		одножильный	многожильный	одножильный	многожильный
	мм <sup>2</sup>	2 x 2.5	1 x 4 / 2 x 2.5	2 x 2.5	1 x 4 / 2 x 2.5
	AWG	2 x 14	1 x 12 / 2 x 14	2 x 14	1 x 12 / 2 x 14

## Характеристики катушки

Тип 27.01, 27.05, 27.06

Номин. напряж. U <sub>N</sub>	Код катушки	Рабочий диапазон (50 Гц)		Сопротивл. R	Ном. ток I при U <sub>N</sub> (50 Гц)
		U <sub>min</sub>	U <sub>max</sub>		
В		В	В	Ω	мА
110	8.110	88	121	1400	42.0
230	8.230	184	253	6500	17.5

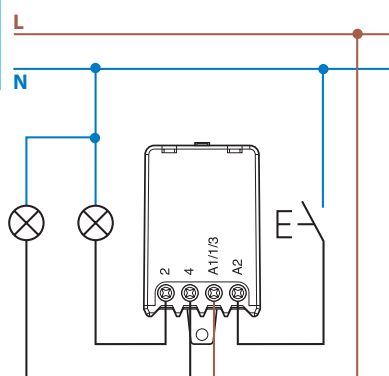
Тип	Кол-во состояний	Последовательность			
		1	2	3	4
27.01/21	2				
27.05/25	4				
27.06/26	3				

Тип 27.21, 27.25, 27.26

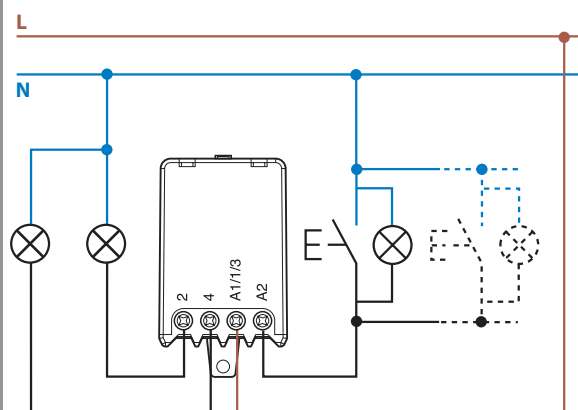
Номин. напряж. U <sub>N</sub>	Код катушки	Рабочий диапазон (50 Гц)		Сопротивл. R	Ном. ток	
		U <sub>min</sub>	U <sub>max</sub>		срабатыв. I при U <sub>N</sub> (50 Гц)	продолжит. I при U <sub>N</sub> (50 Гц)
В		В	В	Ω	мА	мА
230	8.230	184	253	1250	100	4

## Схема электрических соединений

Тип 27.01/05/06

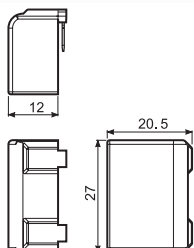
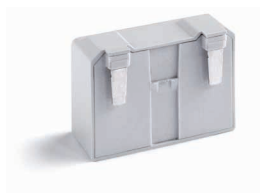


Тип 27.21/25/26



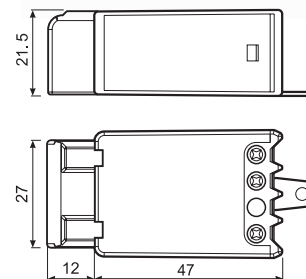
Аксессуары для типы 27.01, 27.05, 27.06

Модуль для использования с кнопками подсветки (230 В перем. тока)



**Тип 027.00**

Данный модуль предназначен для использования не более чем с 24 подсвечиваемыми кнопками (1 мА макс., 230 В АС) в схеме включения. Модуль крепится напрямую на реле.



Тип 27.0x + 027.00

Чертежи

27.0x / 2x

Винтовой клеммы

