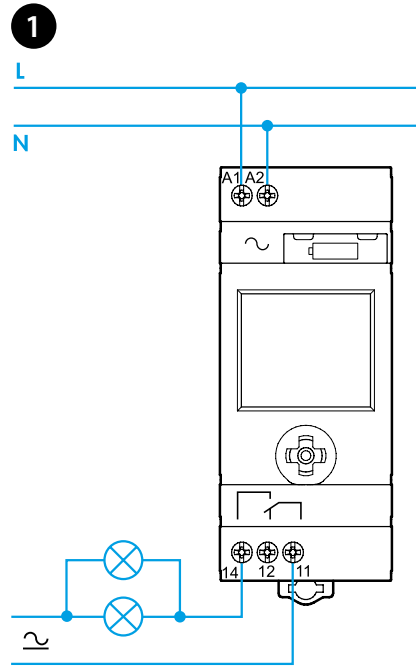


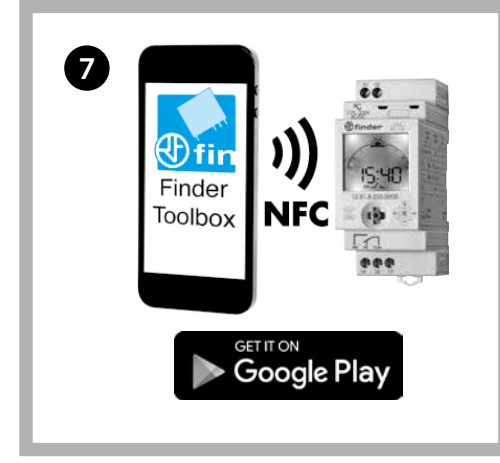
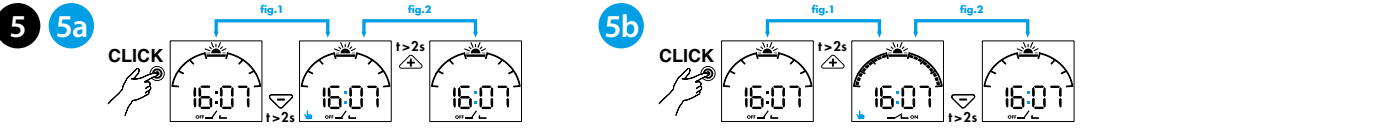
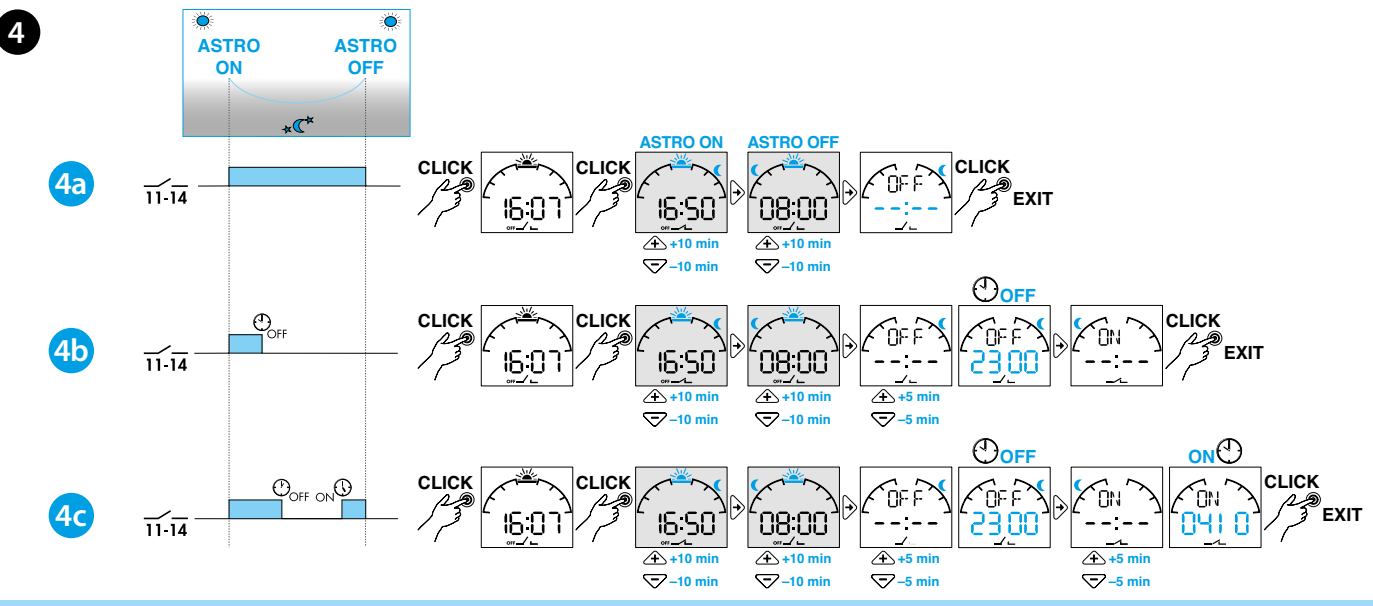
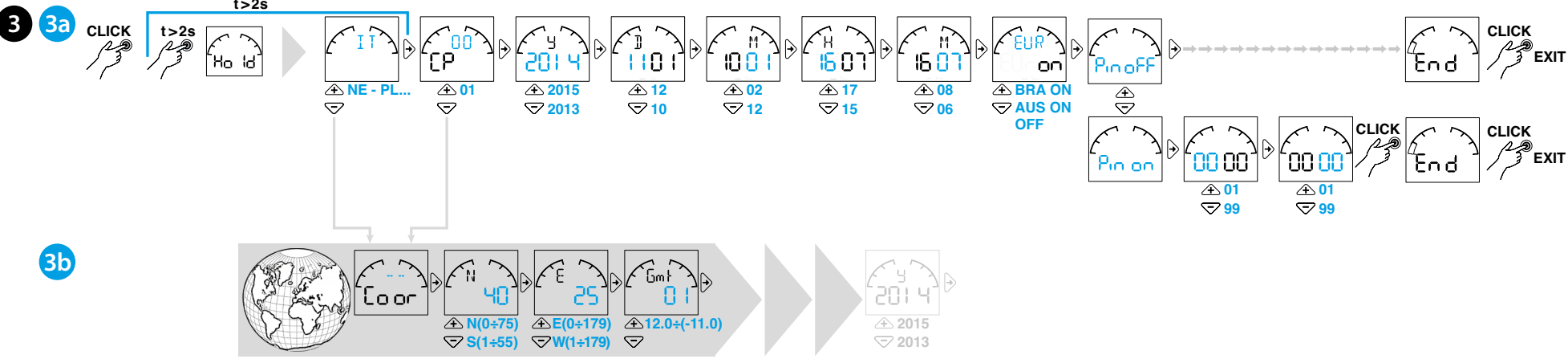
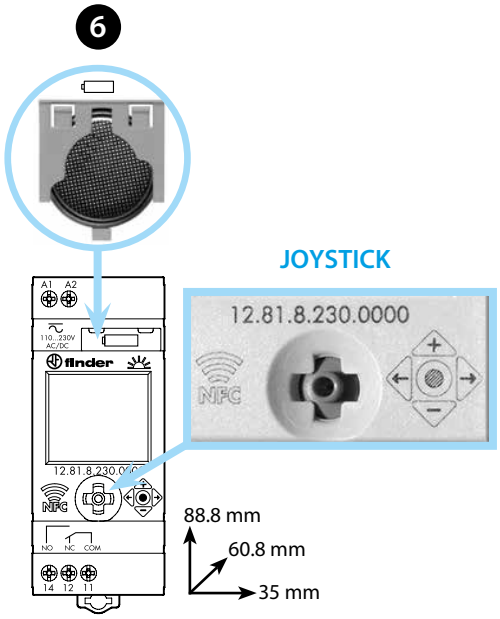
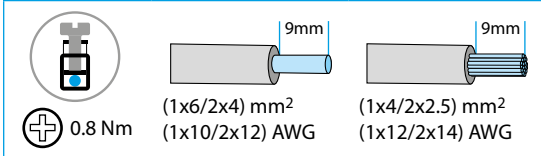
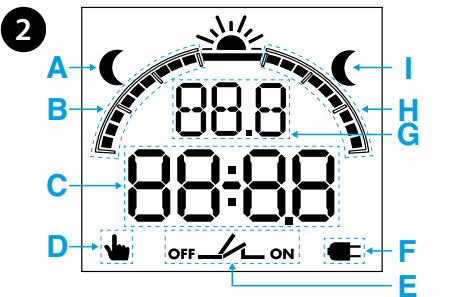


12.81

EN 60669-1 / EN 60669-2-1	
12.81.8.230.0000	
U _N 110...230 V AC (50/60 Hz) / DC	
U _{min} 90 V AC / DC	
U _{max} 264 V AC / DC	
P 2.8 VA (50 Hz) / 0.9 W	
1 CO (SPDT)	
16 A 250 V AC	
AC1 4000 VA	
AC15 (230 V AC) 750 VA	
	(230 V) 2000 W
	(230 V) 750 W
	CFL - LED (230 V) 400 W
(-20...+50)°C	
IP20	



Utility Model - IB1281001 - 03/17 - FINDER S.p.A. - 10040 ALMESE (TO) - ITALY



РУССКИЙ

12.81 ЦИФРОВОЕ РЕЛЕ ВРЕМЕНИ «ASTRO»

- СХЕМА ПОДКЛЮЧЕНИЯ**
- ИНДИКАЦИЯ НА ДИСПЛЕЕ**
 - A Выключение на рассвете
 - B Включение с упреждением (■=10мин)
 - C CP(почтовый код) – Соог(географические координаты в градусах) – Часовой пояс(относительно Gmt) – год – месяц – час – минуты – Летнее время – PIN – КОНЕЦ
 - D РУЧНОЙ режим
 - E Текущее состояние контактов
 - F Реле времени без электропитания (работа от батареи)
 - G IT(страна) – CP(первые буквы почтового кода) – Y(год) – D(день) – M(месяц) – H(час) – M(минуты) – Летнее время ВКЛ/ВЫКЛ (EUR=Европа – BRA=Бразилия – AUS=Австралия) Coor N(Север) – S (Юг) – E(Восток) – W(Запад) – Gmt(Часовой пояс) Prog OFF(выкл.) – ON(вкл.)
 - H Включение с задержкой (■=10мин)
 - I Включение на закате
- УСТАНОВКИ (примеры)**
 - 3a Задание PIN – Страна – Почтовый код – Летнее время
 - 3b Задание географических координат – (начать с п.за, но при выборе Страны или CP, переместить джойстик и выбрать Соог. Задать координаты и часовой пояс). Широта: Север-Юг – Долгота: Восток-Запад – Часовой пояс (Gmt)
- ПРОГРАММИРОВАНИЕ (примеры)**
 - 4a функция ASTRO
 - 4b функция ASTRO + Выкл (по расписанию)
 - 4c функция ASTRO + Выкл + Вкл (по расписанию)

ПРИМЕЧАНИЕ

 - (=10 мин) Упреждение/Запаздывание
 - Время по программе ASTRO зависит от времени года, Время по расписанию постоянно
- ЗАДАНИЕ РЕЖИМА**
 - 5a РУЧНОЙ ВЫКЛ задание режима (активировать рис.1/деактивировать рис.2)
 - 5b РУЧНОЙ ВКЛ задание режима (активировать рис.1/деактивировать рис.2)
- Замена батареи**
 БАТАРЕЯ CR 2032 (LiMnO₂) 3В, 230мАч. Соответствует директиве EU 2006/66/CE, статья 11. Утилизация батарей согласно местным правилам.

